

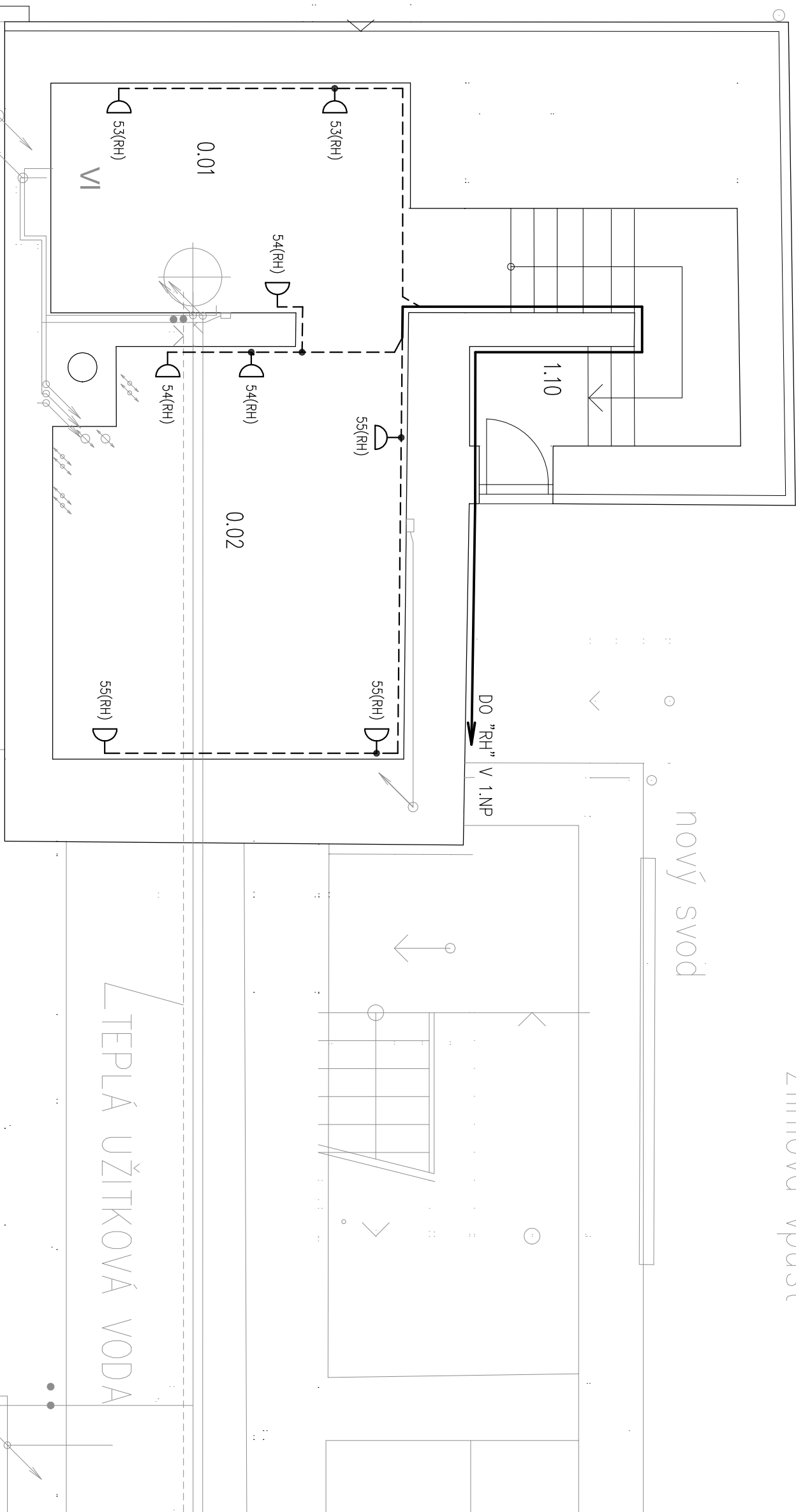
RŠ

liniová vpust

nový svod

DO "RH" V 1.NP

dešťová kanalizace
splašková kanalizace



TEPLÁ UŽITKOVÁ VODA

U

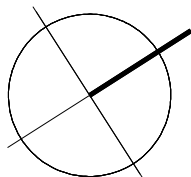
OZN. MÍST.	ÚČEL MÍSTNOSTI
1.10	SCHODIŠTĚ DO SKLEPA
0.01	SKLEP
0.02	SKLEP

LEGENDA

- JEDNODUCHÁ ZÁSUVKA, 230V/16A
- JEDNODUCHÁ ZÁSUVKA, 230V/16A, S PŘEPĚTÍ. OCHRANOU III. STUPNĚ
- DVOUITÁ ZÁSUVKA (DVOUZÁSUVKA), 230V/16A
- ZÁSUVKA DO VLHKA, KRYTÍ MIN. IP 54
- "SPORÁKOVÁ PŘÍPOJKA" = TŘÍFÁZOVÝ VYPÍNAČ 400V/25A
- INFRAPASIVNÍ SNÍMAČ POHYBU OSOB 230V/min.10A, SPÍNÁNÍ MIKROSPÍNÁČEM
- ČASOVÉ DOBĚHOVÉ RELÉ VENTILÁTORU V INSTALAČNÍ KRABICI
- EL. SPOTŘEBIČ
- KABEL CYKY-J 3x2,5 PRO ZÁSUVKY A 1.FÁZ. SPOTŘEBIČE
- KABEL CYKY-J 5x... PRO RŮZNÉ 3.FÁZ. SPOTŘEBIČE
- SPOLEČNÁ KABELOVÁ TRASA
- OPI OCHRANNÉ POSPOJOVÁNÍ

NAPÁJECÍ NAPĚTÍ: 3N+PE~50Hz, 400V/TN-S
OCHRANA PŘED NEBEZPEČNÝM DOTYKEM NEŽIVÝCH ČÁSTÍ DO 1000V:
AUTOMATICKÝM ODPOJENÍM OD ZDROJE A PROUDOVÝM CHRANIČEM
OCHRANA PŘED NEBEZPEČNÝM DOTYKEM ŽIVÝCH ČÁSTÍ DO 1000V:
IZOLACÍ, KRYTÍM

±0,000 = stěnový podlaho 1.NP



ATELIER TŘEMOŘKA	NÁSTAVBA A STAVEBNÍ ÚPRAVY	AUTORIZOVANÝ ARCHITEKT: ING. ARCH. MILOŠ KLEMENT		ATELIER TŘEMOŘKA
	ZÁKLADNÍ ŠKOLY V POPŮVKÁCH, ŠKOLNÍ 63/9	AUTOR NÁVRHU: ING. ARCH. RUDENA KLEMENTOVÁ		MÍSTO KLEPOT: 10000V
		VYPRACOVAL: ING. KAREL RICHTEL		VÝKRES: 1:50
		INVESTOR: OBEC POPŮVKY, NÁVES 32/23, 664 41 POPŮVKY		VÝKRES: 1:50
D.1.4.1. SILNOPROUDÉ ELEKTROINSTALACE		DATUM: LEDEN 2024	ZÁČ. 10/2023	VÝKRES: 1:50
		STUPEŇ: DOKUMENTACE PRO PROJEKT STAVBY	FORMÁT: 6x A4	
PŮDORYS 1. PP - EL. TECHNOLOGICKÉ OBVODY				D.1.4.1.3